



# **Demande d'Arrêté de Cessibilité**

## **Dossier d'enquête parcellaire**



**PROJET MONTECH**



# **Demande d'Arrêté de Cessibilité**

## **Dossier d'enquête parcellaire**

**Projet Montech**

**CANALISATION DN80 BRESSOLS – MONTECH GRDF**  
**BRANCHEMENT DN80 GRDF MONTAUBAN ZI PARAGES**  
**BRANCHEMENT DN80 EMISSION EX SINERG A MONTECH**

*Communes de Montech, Lacourt-Saint-Pierre, Bressols et  
Montauban*

*Département du Tarn-et-Garonne (82)*

<b>Rev.</b>	<b>Statut</b>	<b>Date</b>	<b>Révision</b>	<b>Rédacteur</b>	<b>Vérificateur</b>	<b>Approbateur</b>
1	APV	01/03/21	Édition préliminaire	G.NORMANT (SURVEY)	S.FRANCOIS (TEREGA)	Y.PANDELES (TEREGA)

**Direction Projets d'Infrastructure**  
Département Etudes et Projets

Référence du document : 280432  
Projet suivi par Yoann Pandelès

**PREAMBULE*****Extrait du Code de l'environnement***

**Article R. 555-35.** À défaut d'accord amiable sur les servitudes entre le bénéficiaire de l'autorisation et au moins un propriétaire d'une parcelle traversée par le projet de canalisation, le préfet du département concerné conduit pour le compte du bénéficiaire de l'autorisation la procédure d'expropriation conformément aux dispositions des articles R. 11-1 à R. 11-31 du code de l'expropriation pour cause d'utilité publique, afin d'imposer les servitudes prévues à l'article L. 555-27.

Le préfet détermine par arrêté de cessibilité, sur proposition du bénéficiaire de l'autorisation, la liste des parcelles qui devront être frappées des servitudes.

L'indemnité d'expropriation due en raison de l'établissement des servitudes correspond à la réduction permanente du droit des propriétaires des terrains grevés.

Le versement de l'indemnité, fixée conformément au code de l'expropriation pour cause d'utilité publique, est à la charge du bénéficiaire de l'autorisation.

***Extrait du Code de l'expropriation pour cause d'utilité publique***

**Article R. 131-1.** - Le préfet territorialement compétent désigne, par arrêté, parmi les personnes figurant sur les listes d'aptitude prévues à l'article L. 123-4 du code de l'environnement, un commissaire enquêteur ou une commission d'enquête dont il nomme le président et les membres en nombre impair. Cette désignation s'effectue par arrêté conjoint des préfets concernés lorsque les immeubles à exproprier sont situés dans plusieurs départements. Le commissaire enquêteur, ou la commission d'enquête, désigné pour procéder à l'enquête menée en vue de la déclaration d'utilité publique peut être également désigné pour procéder à l'enquête parcellaire.

Toutefois, lorsque l'enquête parcellaire peut être faite en même temps que l'enquête publique préalable à la déclaration d'utilité publique en application de l'article R. 131-14, la désignation du commissaire enquêteur ou des membres de la commission d'enquête est assurée dans les conditions prévues à l'article R. 123-5 du code de l'environnement.

**Article R. 131-3-I.** - Lorsque les communes où sont situés les immeubles à exproprier se trouvent dans un seul département, l'expropriant adresse au préfet du département, pour être soumis à l'enquête dans chacune de ces communes, un dossier comprenant :

1° Un plan parcellaire régulier des terrains et bâtiments ;

2° La liste des propriétaires établie à l'aide d'extraits des documents cadastraux délivrés par le service du cadastre ou à l'aide des renseignements délivrés par le directeur départemental ou, le cas échéant, régional des finances publiques, au vu du fichier immobilier ou par tous autres moyens.

.../...

## SOMMAIRE

<b>1</b>	<b>PRÉSENTATION DU PROJET .....</b>	<b>4</b>
<b>2</b>	<b>OBJET DE L'ENQUÊTE PARCELLAIRE .....</b>	<b>5</b>
<b>3</b>	<b>CONTENU DU DOSSIER D'ENQUÊTE PARCELLAIRE .....</b>	<b>6</b>
3.1	Plan parcellaire .....	6
3.2	État parcellaire .....	6
3.3	Notice explicative et indication des servitudes .....	6
<b>4</b>	<b>ANNEXES.....</b>	<b>7</b>
	<ul style="list-style-type: none"><li>• Annexe 1 : Plan parcellaire</li><li>• Annexe 2 : État parcellaire</li><li>• Annexe 3 : Plan des zones de travaux et piste de travail</li><li>• Annexe 4 : Notice explicative et indication des servitudes</li></ul>	

## 1 PRÉSENTATION DU PROJET

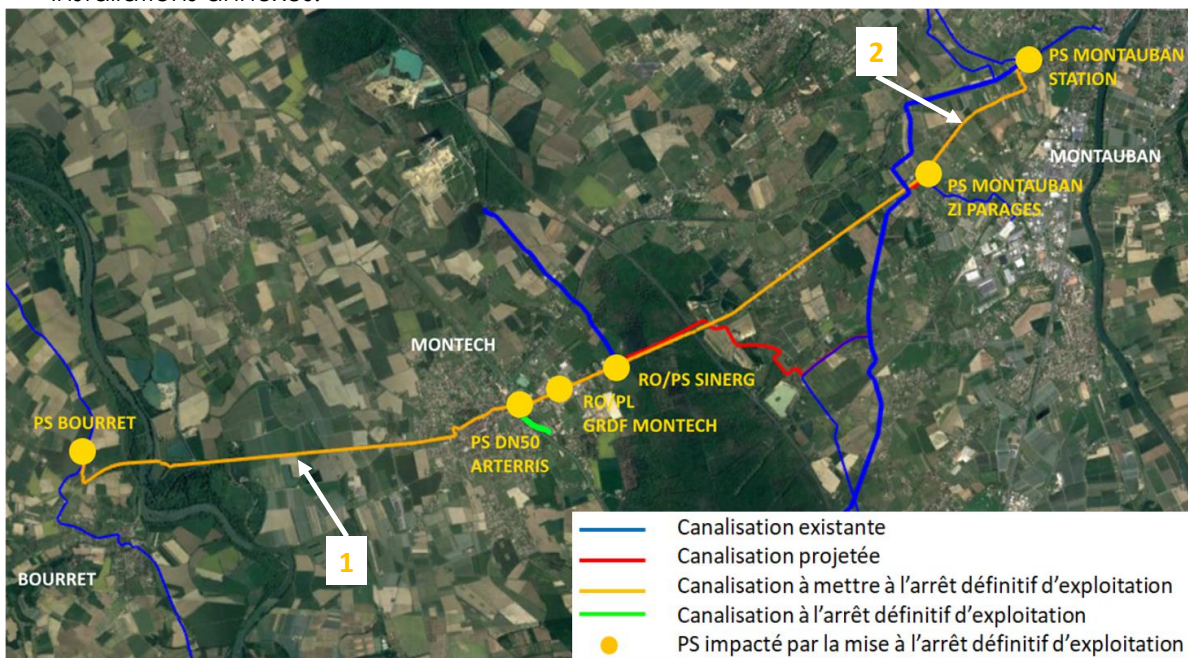
Le projet nommé "Montech" de Teréga est un renouvellement d'actifs dans le cadre de la modernisation du réseau et de la sécurisation des approvisionnements régionaux en gaz naturel.

Les objectifs du projet sont les suivants :

- mettre à l'arrêt définitif d'exploitation le DN150/125/100 BOURRET - MONTAUBAN qui présente diverses problématiques (ouvrage datant de 1948, traversant des zones urbaines et en partie situé en longitudinal sous accotements ou voiries à forte circulation) ;
- déplacer hors zone urbaine le Poste de Livraison de Montech ;
- déplacer le Poste de Sectionnement de MONTAUBAN ZI PARAGES pour diminuer le risque routier ;
- reprendre les alimentations de distributions publiques de GRDF Montech et GRDF ZI Parages ;
- reprendre le branchement existant DN80 EMISSION EX SINERG A MONTECH.

Précisément, le projet "Montech" consiste en :

- la construction d'un nouveau tronçon DN80 BRESSOLS - MONTECH GrDF d'environ 4,53 km, en se raccordant en amont au Poste de Sectionnement existant de Bressols et en construisant en aval un nouveau Poste de Sectionnement et de Livraison à Montech, afin de permettre l'alimentation de la distribution publique de Montech ;
- la reprise du branchement DN80 EMISSION EX SINERG A MONTECH sur environ 0,15 km depuis le nouveau Poste de Sectionnement de Montech ;
- la reprise du branchement DN80 GrDF MONTAUBAN ZI PARAGES sur environ 0,25 km et la construction d'un nouveau Poste de Sectionnement MONTAUBAN ZI PARAGES, afin de permettre l'alimentation de la distribution publique de ZI Parages Montauban ;
- la mise à l'arrêt définitif d'exploitation d'un tronçon de canalisation de gaz naturel en DN125 sur environ 16 km, et de tronçons en DN50 et DN80, y compris les traversées aériennes et les installations annexes.



**1 : Canalisation DN150/125/100 BOURRET – MONTAUBAN ZI PARAGES - 2 : Canalisation DN100/125/150 MONTAUBAN ZI PARAGES – MONTAUBAN STATION**

**Figure 1 : Réseau TEREGA existant objet du projet de modernisation**

Le dossier de demande d'autorisation préfectorale de construire et d'exploiter la canalisation de transport de gaz naturel est déposé en préfecture du TARN-ET-GARONNE (82). Les travaux sont prévus au dernier trimestre 2022 pour une mise en service durant l'été 2023.

La canalisation est posée d'une façon générale en propriétés privées sous convention de servitude de passage amiable. Néanmoins, les déviations envisagées traversent des parcelles pour lesquelles la société TEREKA ne parvient pas à instaurer à l'amiable les servitudes de passage et de construction. Ces difficultés de négociation, ajoutées au planning restreint, rendent nécessaire la demande de déclaration d'utilité publique (DUP) du projet et la mise en œuvre de la procédure d'expropriation prévue à l'article R 555-35 du Code de l'environnement afin d'imposer les dites servitudes et permettre la construction et l'exploitation de la déviation.

Dans le cadre de cette procédure administrative et au regard du code de l'expropriation, une enquête parcellaire, objet du présent document, doit être conduite.

Les emprunts du domaine public, sont énumérés dans la pièce n°3 du dossier de demande d'autorisation et sont reportés sur la carte générale du tracé au 1/25000ème associée. Conformément à l'article L555-25 l'autorisation de construire et d'exploiter confère au titulaire le droit d'occuper le domaine public.

## **2 OBJET DE L'ENQUÊTE PARCELLAIRE**

L'enquête parcellaire porte sur l'ensemble des opérations décrites ci-dessus et définit avec exactitude les parcelles qui devront être frappées de servitude administrative.

Elle doit permettre aux propriétaires concernés par le projet, c'est-à-dire risquant de subir une privation de leur propriété pour la réalisation du projet, de connaître avec exactitude dans quelle mesure les biens seront concernés.

Cette enquête permet également de recueillir toutes informations utiles sur les éventuelles inexactitudes cadastrales afin d'identifier avec exactitude leurs propriétaires.

## **3 CONTENU DU DOSSIER D'ENQUÊTE PARCELLAIRE**

### **3.1 PLAN PARCELLAIRE**

Conformément à l'Article R. 131-3. du code de l'expropriation pour cause d'utilité publique, le dossier d'enquête parcellaire est composé d'un plan parcellaire permettant d'identifier précisément l'ensemble des terrains concernés par l'opération (Annexe 1). Les références cadastrales et les numéros de parcelles y apparaissent clairement, ainsi que la nature du terrain.

De plus, l'emprise du projet apparaît sur le document joint en « Annexe 3 - Plan des zones de travaux et piste de travail ».

### **3.2 ÉTAT PARCELLAIRE**

L'état parcellaire disponible en Annexe 2 permet l'identification des propriétaires et des ayants droit pour chaque parcelle comprise dans l'emprise du projet, en mentionnant la désignation cadastrale, la superficie des parcelles et les informations relatives aux propriétaires (nom, prénoms, date de naissance, ...).

### **3.3 NOTICE EXPLICATIVE ET INDICATION DES SERVITUDES**

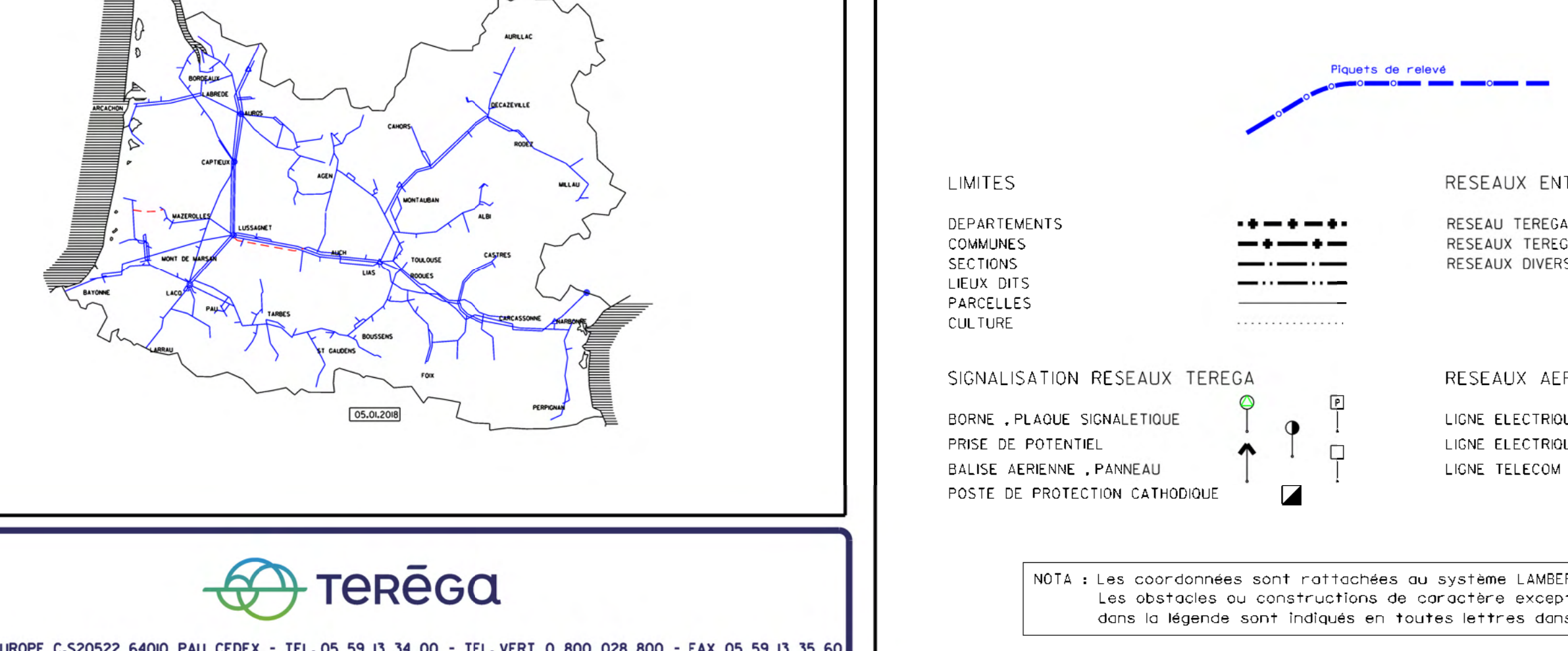
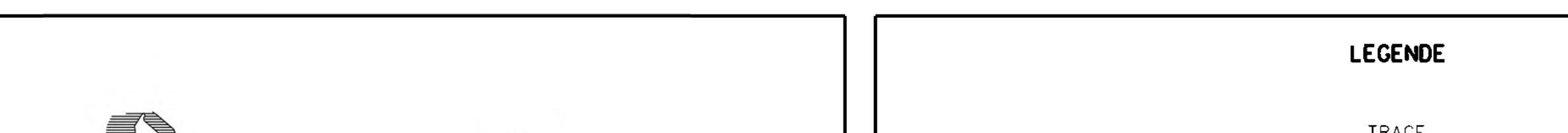
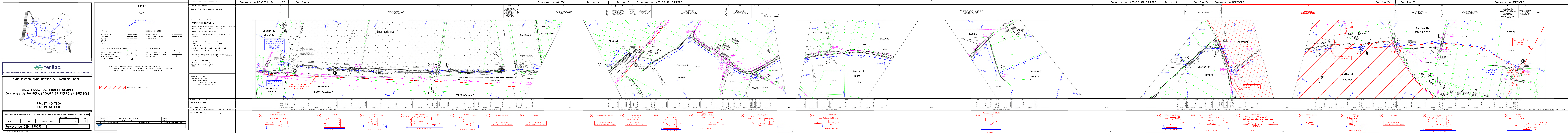
Une notice explicative portant sur la nature des servitudes demandées et leurs dimensions est disponible en Annexe 4.

## 4 ANNEXES

- **Annexe 1 : Plans parcellaires**
- **Annexe 2 : État parcellaire**
- **Annexe 3 : Plans des zones de travaux et piste de travail**
- **Annexe 4 : Notice explicative et indication des servitudes**



**ANNEXE 1**  
**PLANS PARCELLAIRES**



**TEREGA**  
 40 AVENUE DE L'EUROPE C.S20522 6400 PAU CEDEX - TEL.05 59 13 34 00 - TEL.VERT.0 800 028 800 - FAX.05 59 13 35 60

**CANALISATION DN80 BRESSOLS - MONTECH GRDF**  
 Département du TARN-ET-GARONNE  
 Communes de MONTECH, LACOURT ST PIERRE et BRESSOLS

**PROJET MONTECH  
 PLAN PARCELLAIRE**

CE DOCUMENT REALISE SOUS MICROSTATION EST LA PROPRIETE DE TEREGA ET NE PEUT ETRE REPRODUIT OU DIVULQUE SANS SON AUTORISATION

Reference GED 280395  
 LONGUEUR TOTALE DU PLAN : 3,50km

**LEGENDE**  
 TRACÉ  
 LIMITES  
 RESEAUX ENTERRES  
 RESEAUX AERIENS  
 SIGNALISATION RESEAUX TEREGA

Comunes et sections cadastrales  
 Commune de MONTECH Section ZB Section A  
 Commune de LACOURT-SAINT-PIERRE Section C Section ZX  
 Commune de BRESSOLS Section ZB

Caractéristiques générales :  
 Pression maximale de service : 66,2 bar  
 Longueur totale de la canalisation : 4528 m  
 Nombre de plans : 14  
 Longueur de la canalisation sur le plan : 3,50 km

Caractéristiques applicables pour les conditions des catégories A, B et C du règlement du RDSR10

Points kilométriques :  
 P.1 à P.103

Points particuliers :  
 Coupes en long et en travers au 1/200

Section A  
 Section B  
 Section C  
 Section ZX  
 Section ZB

Section A  
 Section B  
 Section C  
 Section ZX  
 Section ZB

Section A  
 Section B  
 Section C  
 Section ZX  
 Section ZB

Section A  
 Section B  
 Section C  
 Section ZX  
 Section ZB

Section A  
 Section B  
 Section C  
 Section ZX  
 Section ZB

Section A  
 Section B  
 Section C  
 Section ZX  
 Section ZB

Section A  
 Section B  
 Section C  
 Section ZX  
 Section ZB

Section A  
 Section B  
 Section C  
 Section ZX  
 Section ZB

Section A  
 Section B  
 Section C  
 Section ZX  
 Section ZB

Section A  
 Section B  
 Section C  
 Section ZX  
 Section ZB

Section A  
 Section B  
 Section C  
 Section ZX  
 Section ZB

Section A  
 Section B  
 Section C  
 Section ZX  
 Section ZB

Section A  
 Section B  
 Section C  
 Section ZX  
 Section ZB

Section A  
 Section B  
 Section C  
 Section ZX  
 Section ZB

Section A  
 Section B  
 Section C  
 Section ZX  
 Section ZB

Section A  
 Section B  
 Section C  
 Section ZX  
 Section ZB

Section A  
 Section B  
 Section C  
 Section ZX  
 Section ZB

Section A  
 Section B  
 Section C  
 Section ZX  
 Section ZB

Section A  
 Section B  
 Section C  
 Section ZX  
 Section ZB

Section A  
 Section B  
 Section C  
 Section ZX  
 Section ZB

Section A  
 Section B  
 Section C  
 Section ZX  
 Section ZB

Section A  
 Section B  
 Section C  
 Section ZX  
 Section ZB

Section A  
 Section B  
 Section C  
 Section ZX  
 Section ZB

Section A  
 Section B  
 Section C  
 Section ZX  
 Section ZB

Section A  
 Section B  
 Section C  
 Section ZX  
 Section ZB

Section A  
 Section B  
 Section C  
 Section ZX  
 Section ZB

Section A  
 Section B  
 Section C  
 Section ZX  
 Section ZB

Section A  
 Section B  
 Section C  
 Section ZX  
 Section ZB

Section A  
 Section B  
 Section C  
 Section ZX  
 Section ZB

Section A  
 Section B  
 Section C  
 Section ZX  
 Section ZB

Section A  
 Section B  
 Section C  
 Section ZX  
 Section ZB

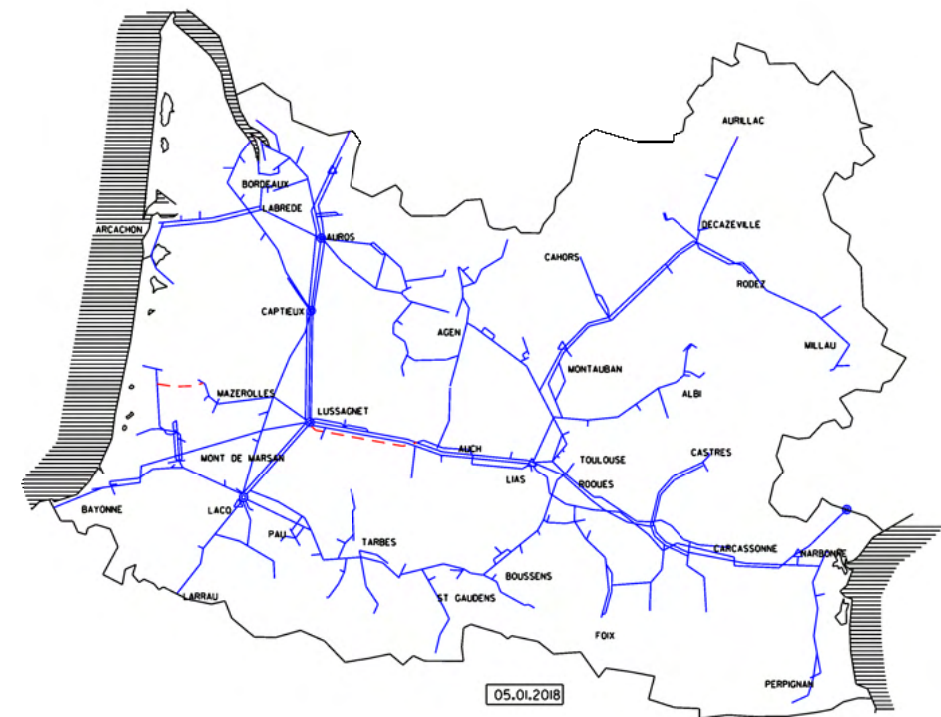
Section A  
 Section B  
 Section C  
 Section ZX  
 Section ZB

Section A  
 Section B  
 Section C  
 Section ZX  
 Section ZB

Section A  
 Section B  
 Section C  
 Section ZX  
 Section ZB

Section A  
 Section B  
 Section C  
 Section ZX  
 Section ZB

Section A  
 Section B  
 Section C  
 Section ZX  
 Section ZB



05.02.2018



40 AVENUE DE L'EUROPE C.S20522 64010 PAU CEDEX - TEL.05 59 13 34 00 - TEL. VERT 0 800 028 800 - FAX 05 59 13 35 60

### CANALISATION DN80 BRESSOLS - MONTECH GRDF BRANCHEMENT DN80 EMISSION EX SINERG A MONTECH

Département du TARN-ET-GARONNE  
Commune de MONTECH

### PROJET MONTECH PLAN PARCELLAIRE

CE DOCUMENT REALISE SOUS MICROSTATION EST LA PROPRIETE DE TEREQA ET NE PEUT ETRE REPRODUIT OU DIVULQUE SANS SON AUTORISATION

STATUT GED	STATUT PLAN	ECHELLE (S)	NUMERO ORIGINE	FOLIO	REV
APV	PROJET	1/2000 - 1/200		1/1	3

Référence GED 285473

LONGUEUR TOTALE DU PLAN : 0.84m

### LEGENDE

TRACE

Piquets de relevé

LIMITES

DEPARTEMENTS  
COMMUNES  
SECTIONS  
LIEUX DITS  
PARCELLES  
CULTURE

SIGNALISATION RESEAUX TEREQA

BORNE , PLAQUE SIGNALETIQUE  
PRISE DE POTENTIEL  
BALISE AERIENNE , PANNEAU  
POSTE DE PROTECTION CATHODIQUE

RESEAUX ENTERRES

RESEAU TEREQA  
RESEAUX TEREQA CONNEXES  
RESEAUX DIVERS

RESEAUX AERIENS

LIGNE ELECTRIQUE HTA , HTB  
LIGNE ELECTRIQUE BTA , BTB  
LIGNE TELECOM

NOTA : Les coordonnées sont rattachées au système LAMBERT 93  
Les obstacles ou constructions de caractère exceptionnel non mentionnés dans la légende sont indiqués en toutes lettres dans le plan

Communes et sections cadastrales

Numéro des parcelles

Nom des propriétaires  
(Adresse succincte nom de la commune si différent)

Servitude: 6m (sauf contre-indication)

### CARACTERISTIQUES GENERALES :

PRESSION MAXIMALE DE SERVICE ( Pms relative ) : 66.2 bar  
LONGUEUR TOTALE DE LA CANALISATION : 3147m  
NOMBRE DE PLANS ( SECTIONS ) : 1  
LONGUEUR DE LA CANALISATION SUR LE PLAN : 148.66m  
CATEGORIE B  
Ø NOMINAL 80  
Ø EXTERIEUR 88.9mm  
EPAISSEUR MINI 5.25mm  
MATIERE L245NE/MEPSL2  
REVETEMENT PEHD

Caractéristiques applicables pour les conditions des catégories A , B et C du règlement du 11.05.1970

CATEGORIE (S) PAR COMMUNE

SERVITUDES LEGALES NEANT

Piquets , Bornes , balises .

Points kilométriques .

Distances partielles .

Tube , Protections mécaniques , Protection cathodique .

Points particuliers .  
(coupes en long et en travers au 1/200)

3	12/03/21		Modification après commentaires	SURVEY	TT	YP
2	08/03/21		Passage en APV	SURVEY	TT	YP
1	01/02/21		Emission originale	SURVEY	TT	YP
REV.	DATE	NUMERO AFFAIRE	DESCRIPTION REVISION	SOCIETE	VERIF / APPR	TEREQA

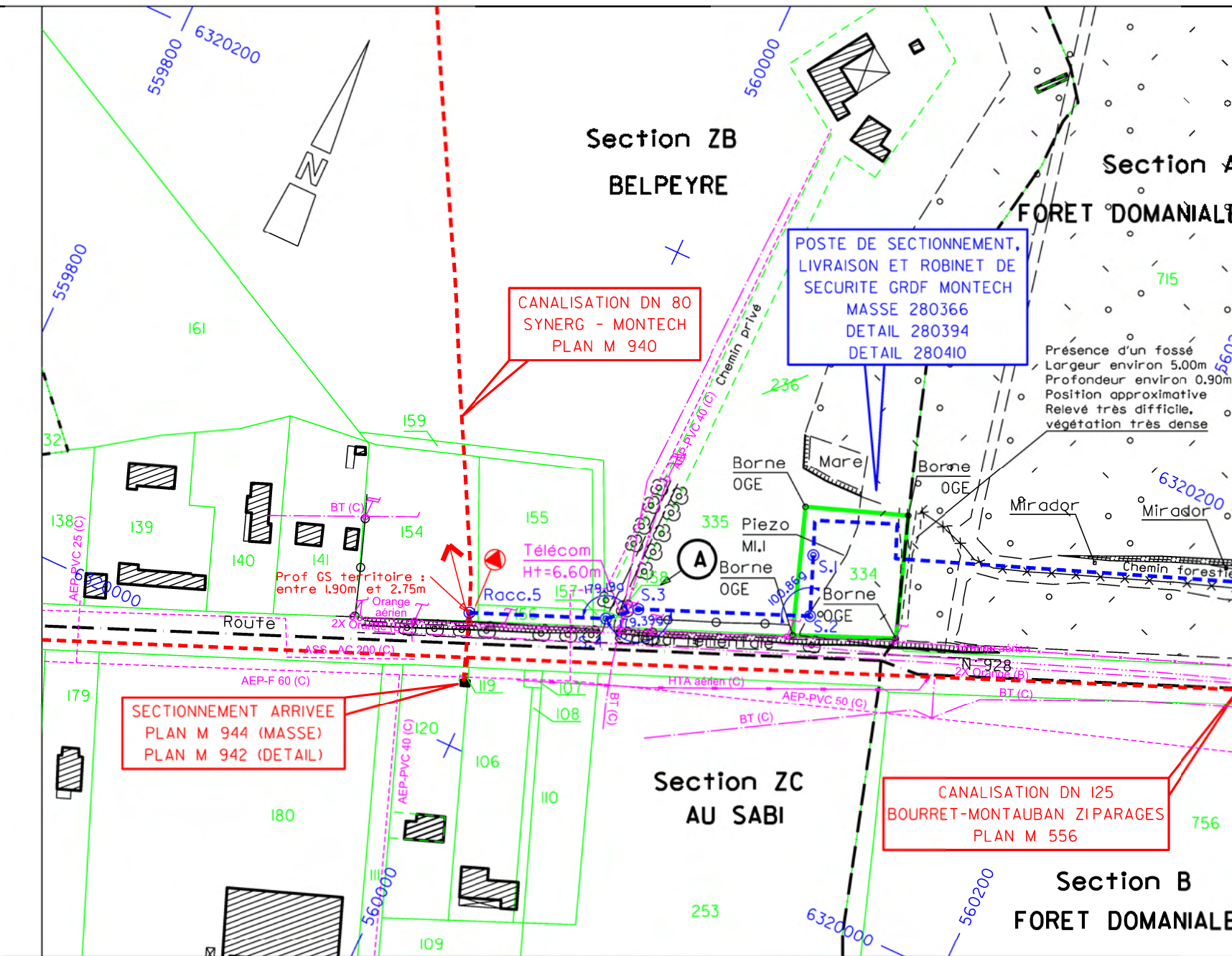
Commune de MONTECH

Section ZB

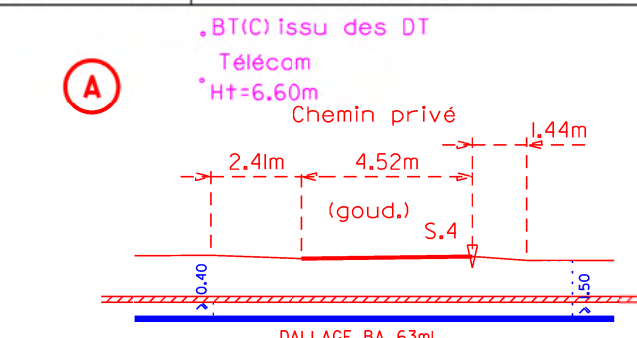
154 156 157 158 335 334

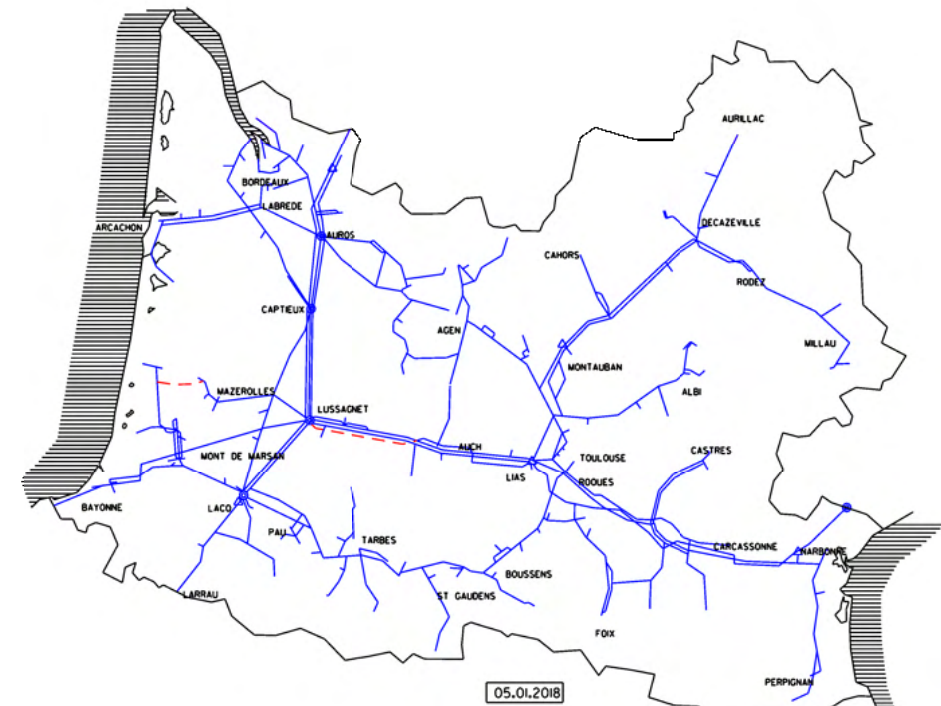
M. et Mme OUSTRIERES  
Christian  
BELPEYRE  
1617, Avenue de Montauban  
82700 MONTECH

TEREGA



	Racc.5	S.4	S.3	S.2	S.1
Points kilométriques	148.66	98.23	85.84	22.38	0.00
Distances partielles	50.44	12.39	63.46	22.38	
Tube , Protections mécaniques , Protection cathodique	Dallage BA 63ml et surprofondeur à 1.50m (emplacement réservé)				





40 AVENUE DE L'EUROPE C.S20522 64010 PAU CEDEX - TEL.05 59 13 34 00 - TEL. VERT 0 800 028 800 - FAX 05 59 13 35 60

## CANALISATION DN250 BRESSOLS - MONTAUBAN BRANCHEMENT DN80 GRDF MONTAUBAN ZIPARAGES

Département du TARN-ET-GARONNE  
Commune de MONTAUBAN

### PROJET MONTECH PLAN PARCELLAIRE

CE DOCUMENT REALISE SOUS MICROSTATION EST LA PROPRIETE DE TEREGA ET NE PEUT ETRE REPRODUIT OU DIVULQUE SANS SON AUTORISATION

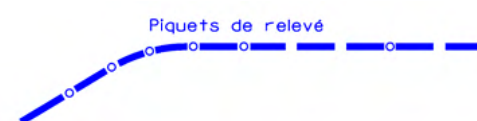
STATUT GED	STATUT PLAN	ECHELLE (S)	NUMERO ORIGINE	FOLIO	REV
APV	PROJET	1/2000 - 1/200		1/1	3

Référence GED 280392

LONGUEUR TOTALE DU PLAN : 0,85m

#### LEGENDE

##### TRACE



##### LIMITES

DEPARTEMENTS  
COMMUNES  
SECTIONS  
LIEUX DITS  
PARCELLES  
CULTURE

##### SIGNALISATION RESEAUX TEREGA

BORNE , PLAQUE SIGNALETIQUE  
PRISE DE POTENTIEL  
BALISE AERIENNE , PANNEAU  
POSTE DE PROTECTION CATHODIQUE

##### RESEAUX ENTERRES

RESEAU TEREGA  
RESEAUX TEREGA CONNEXES  
RESEAUX DIVERS

##### RESEAUX AERIENS

LIGNE ELECTRIQUE HTA , HTB  
LIGNE ELECTRIQUE BTA , BTB  
LIGNE TELECOM

NOTA : Les coordonnées sont rattachées au système LAMBERT 93  
Les obstacles ou constructions de caractère exceptionnel non mentionnés dans la légende sont indiqués en toutes lettres dans le plan

3	12/03/21		Modification après commentaires	SURVEY	TT	YP
2	08/03/21		Passage en APV	SURVEY	TT	YP
1	18/09/20		Emission originale	SURVEY	TT	YP
REV.	DATE	NUMERO AFFAIRE	DESCRIPTION REVISION	SOCIETE	VERIF / APPR	TEREGA

#### Communes et sections cadastrales

Communes et sections cadastrales	103	161	266	265
Nom des propriétaires (Adresse succincte nom de la commune si différent)	M. DE SCORBIAC Olivier 3670, Route d'Auch 82290 LACOURT SAINT PIERRE	Ruisseau de Prats Bouchens	Mme SOLANO - GALLARD Yvette 3390, Route d'Auch 82000 MONTAUBAN	TEREGA
Servitude : 6m (sauf contre-indication)				

**CARACTERISTIQUES GENERALES :**  
 PRESSON MAXIMALE DE SERVICE ( Pms relative ) : 66,2 bar  
 LONGUEUR TOTALE DE LA CANALISATION : 2084 m  
 NOMBRE DE PLANS ( SECTIONS ) : 1  
 LONGUEUR DE LA CANALISATION SUR LE PLAN : 250,02m  
 CATEGORIE B C  
 Ø NOMINAL 80 80  
 Ø EXTERIEUR 88,9mm 88,9mm  
 EPAISSEUR MINI 5,25mm 5,25mm  
 MATIERE L245NE/MEPSL2 L245NE/MEPSL2  
 REVETEMENT PEHD PPHD

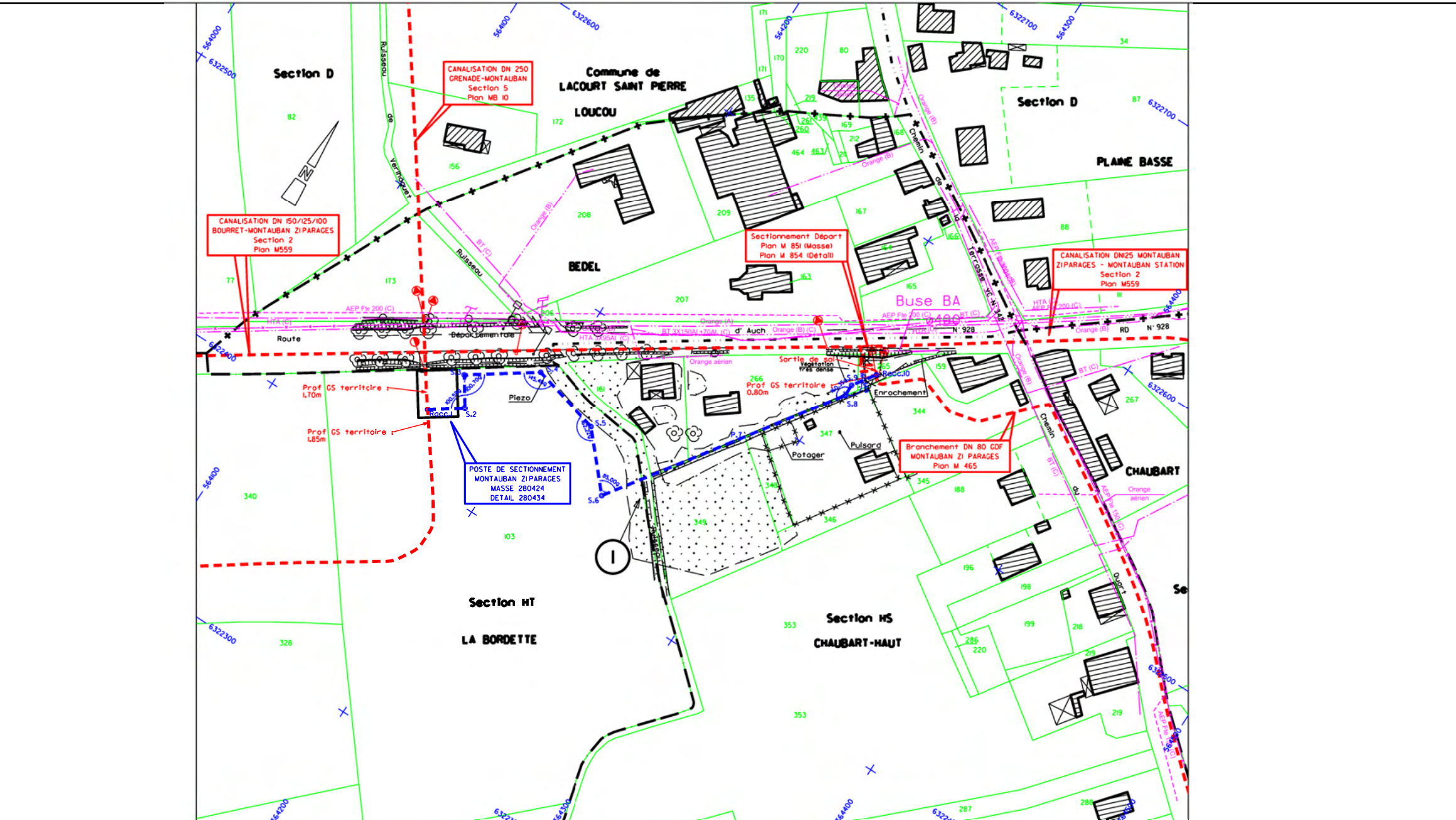
Caractéristiques applicables pour les conditions des catégories A , B et C du règlement du 11.05.1970

CATEGORIE (S) PAR COMMUNE

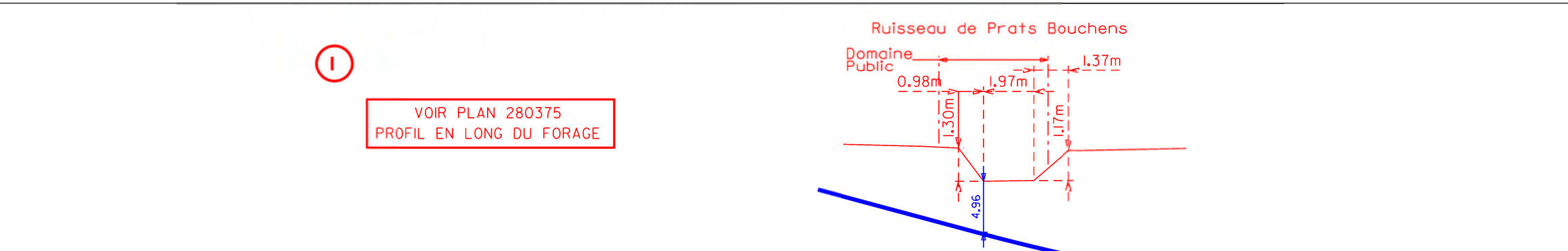
SERVITUDES LEGALES NEANT

Piquets , bornes , balises .  
 Points kilométriques .  
 Distances partielles .  
 Tube , Protections mécaniques , Protection cathodique .  
 Points particuliers .  
 ( coupes en long et en travers au 1/200 )

Commune de MONTAUBAN	Section HT	Section HS	
	103	161	266
			265



	Racc.1	S.2	S.3	S.4	S.5	S.6	P.7	S.8	S.9	Racc.10
Points kilométriques	0,00	15,69	29,95	62,05	93,44	122,75	182,65	233,64	238,73	250,02
Distances partielles		15,69	32,10	31,40	29,31	50,90	50,99	23,09	11,29	5,09



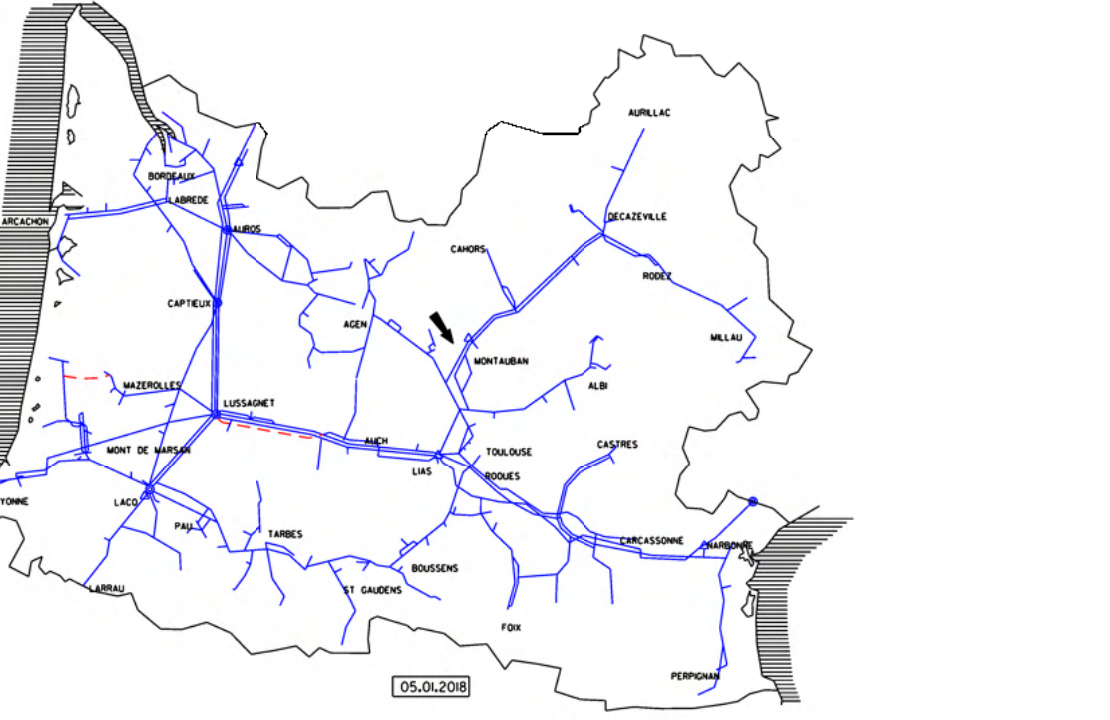
**ANNEXE 2**  
**ETAT PARCELLAIRE**

## TRONÇON 1 : DN80 BRESSOLS – MONTECH GRDF

	Parcelle	Lieudit	Nature de culture	Contenance	Longueur d'emprise	Servitudes de 6 m	Surface hors servitudes	Plan parcellaire TEREGA
	ZX 29	Rébéquet	Verger Terre	387 948 m <sup>2</sup>	685 ml	4 110 m <sup>2</sup>	383 838 m <sup>2</sup>	<b>280395</b>
<b>BRESSOLS</b>	<b>Propriétaires inscrit à la matrice cadastrale :</b>							
	<u>Propriétaire inscrit à la matrice cadastrale :</u> SC IMMOBILIERE DU REBEQUET Gérant M. MATIERE Marcel 7, Place de la République 15130 ARPAJON SUR CERE							

**ANNEXE 3**

**PLANS DES ZONES DE TRAVAUX ET PISTE DE TRAVAIL**



40 AVENUE DE L'EUROPE C.S20522 6400 PAU CEDEX - TEL.05 59 13 34 00 - TEL.VERT 0 800 028 800 - FAX 05 59 13 35 60

**CANALISATION DN 80 BRESSOLS-MONTECH GRDF**

**Département du TARN-ET-GARONNE**  
Communes de **MONTECH, LACOURT SAINT PIERRE et BRESSOLS**

**PROJET MONTECH**  
**PLAN GENERAL DES TRAVAUX**

CE DOCUMENT REALISE SOUS MICROSTATION EST LA PROPRIETE DE TEREGA ET NE PEUT ETRE REPRODUIT OU DIVULGUE SANS SON AUTORISATION

STATUT	ED	PROJET	ECHELLE	1/2000	PROJ	REV	3
APV							

Reference GED **280441**

LONGUEUR TOTALE DU PLAN : 2,94km

**LEGENDE**

- TRACE
- OUVRAGE PROJETE --- ---
  - OUVRAGE EXISTANT --- ---
  - SERVITUDE (6 mètres) --- ---
  - PISTE DE TRAVAIL (12 mètres) --- ---
  - PISTE DE TRAVAIL REDUITE (9 mètres) --- ---
  - FAUSSE PISTE FHD --- ---
  - NICHE FORAGE --- ---
  - PLATEFORME TRAVAIL POSTE --- ---
  - POSTE A CREER --- ---
  - POSTE A MODIFIER --- ---

- LIMITES
- DEPARTEMENTS - - - - -
  - COMMUNES - - - - -
  - SECTIONS - - - - -
  - LEUX DITS - - - - -
  - PARCELLES - - - - -

NOTA : Les coordonnées sont rattchées au système LAMBERT 93  
Les cotations ou constructions de caractère exceptionnel non mentionnées dans la légende sont indiqués en toutes lettres dans le plan

Commune de MONTECH

Section ZB  
Zone PLU : Ap

Section A  
Zone PLU : N



Commune de LACOURT SAINT PIERRE

Section C  
Zone PLU : A

Zone PLU : Ap

Zone PLU : A



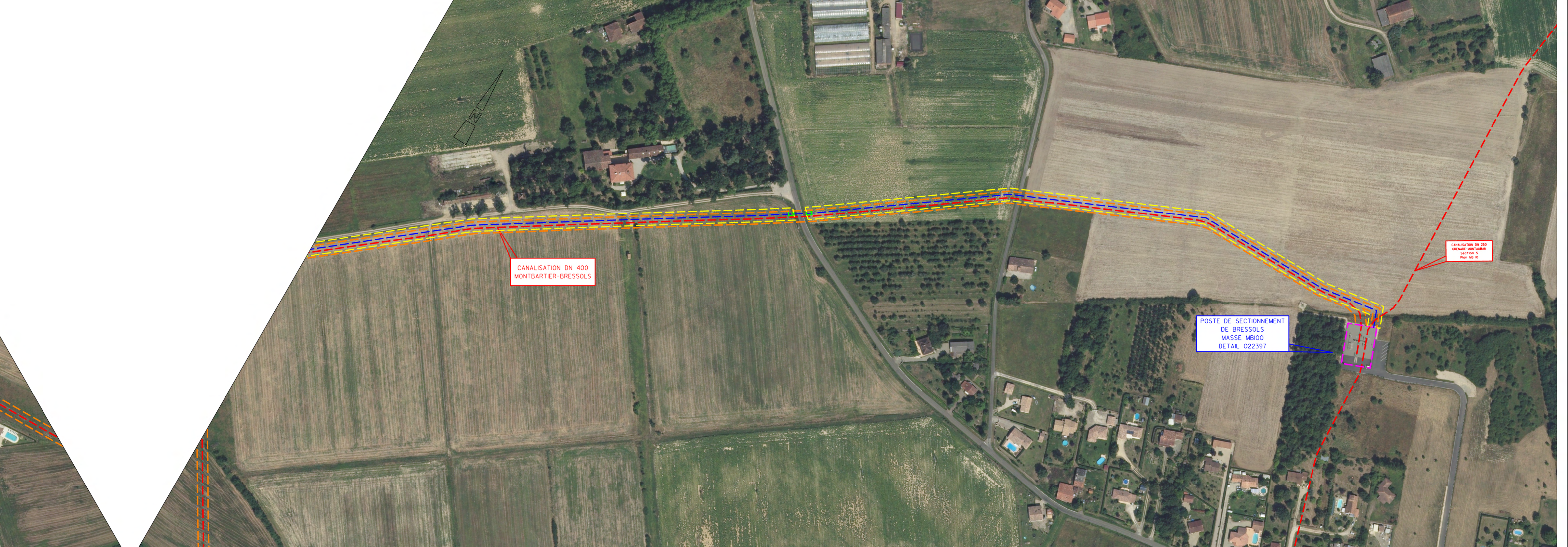
Commune de BRESSOLS

Section ZX  
Section ZB  
Zone PLU : A

Section ZX

Section ZB

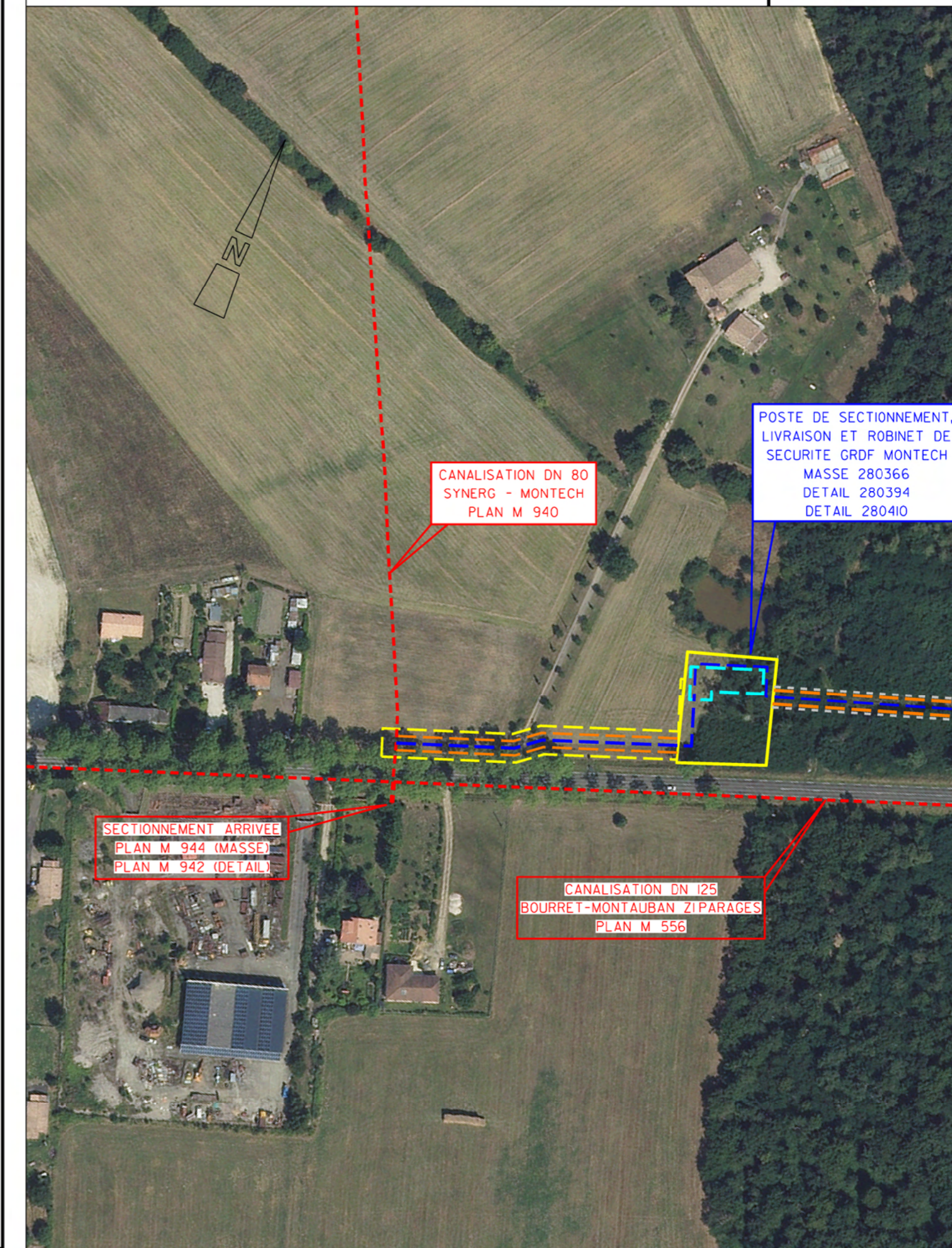
Zone PLU : A



3	01/03/21	Modification après commentaires	SURVEY	GN	YP
2	09/03/21	Passage en APV	SURVEY	GN	YP
1	02/02/21	Emission originale	SURVEY	GN	YP
REV	DATE	NOM DE L'AFFAIRE	DESCRIPTION REVISION	SECURITE	VERIF APPR

LONGUEUR TOTALE DU PLAN : 2,94km





LEGENDE

TRACE

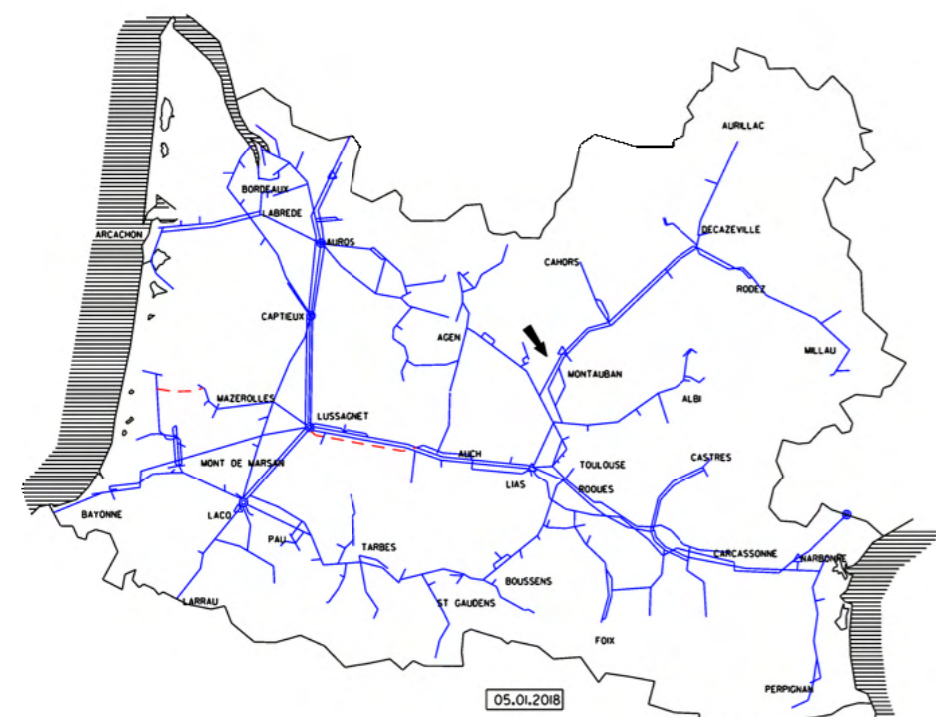
- OUVRAGE PROJETE
- OUVRAGE EXISTANT
- SERVITUDE (6 mètres)
- PISTE DE TRAVAIL (12 mètres)
- PISTE DE TRAVAIL REDUITE (9 mètres)
- PLATEFORME TRAVAIL POSTE
- POSTE A CREER

LIMITES

- DEPARTEMENTS
- COMMUNES
- SECTIONS
- LIEUX DITS
- PARCELLES

NOTA : Les coordonnées sont rattachées au système LAMBERT 93  
Les obstacles ou constructions de caractère exceptionnel non mentionnés dans la légende sont indiqués en toutes lettres dans le plan

3	11/03/21		Modification après commentaires.	SURVEY	GN	YP
2	01/03/21		Passage en APV	SURVEY	GN	YP
1	11/02/21		Emission originale	SURVEY	GN	YP
REV.	DATE	NUMERO AFFAIRE	DESCRIPTION REVISION	SOCIETE	VERIF/APPR	TEREGA



40 AVENUE DE L'EUROPE C.S20522 64010 PAU CEDEX - TEL. 05 59 13 34 00 - TEL. VERT 0 800 028 800 - FAX 05 59 13 35 60

BRANCHEMENT DN80 EMISSION EX SINERG A MONTECH

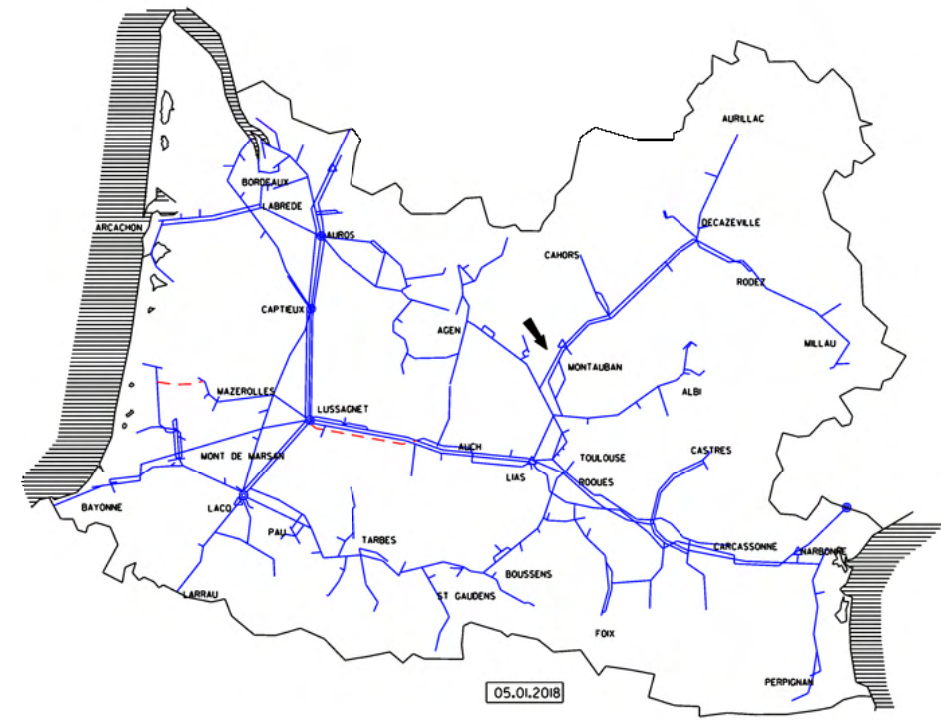
Département du TARN-ET-GARONNE  
Commune de MONTECH

PROJET MONTECH  
PLAN GENERAL DES TRAVAUX

CE DOCUMENT REALISE SOUS MICROSTATION EST LA PROPRIETE DE TEREGA ET NE PEUT ETRE REPRODUIT OU DIVULGUE SANS SON AUTORISATION

STATUT GED	STATUT PLAN	ECHELLE 1/51	NUMERO ORIGINE	FOLIO	REV
APV	PROJET	1/2000		1/1	3

Référence GED 281152



LEGENDE

- TRACE
- OUVRAGE PROJETE ---
  - OUVRAGE EXISTANT ---
  - SERVITUDE (6 mètres) ---
  - PISTE DE TRAVAIL (12 mètres) ---
  - PISTE DE TRAVAIL REDUITE (9 mètres) ---
  - FAUSSE PISTE FHD ---
  - NICHE FORAGE ---
  - PLATEFORME TRAVAIL POSTE ▭
  - POSTE A CREER ---
  - POSTE A DEPOSER ---

- LIMITES
- DEPARTEMENTS -+--++
  - COMMUNES -+---+
  - SECTIONS -+...+
  - LIEUX DITS -+...+
  - PARCELLES -+...+

NOTA : Les coordonnées sont rattachées au système LAMBERT 93  
Les obstacles ou constructions de caractère exceptionnel non mentionnés dans la légende sont indiqués en toutes lettres dans le plan

2	11/03/21		Passage en APV	SURVEY	GN	YP
1	11/02/21		Emission originale	SURVEY	GN	YP
REV.	DATE	NUMERO AFFAIRE	DESCRIPTION REVISION	SOCIETE	VERIF/APPR	TEREGA



40 AVENUE DE L'EUROPE C.S20522 64010 PAU CEDEX - TEL. 05 59 13 34 00 - TEL. VERT 0 800 028 800 - FAX 05 59 13 35 60

**CANALISATION DN250 BRESSOLS - MONTAUBAN  
BRANCHEMENT DN 80 GRDF MONTAUBAN ZIPARAGES**

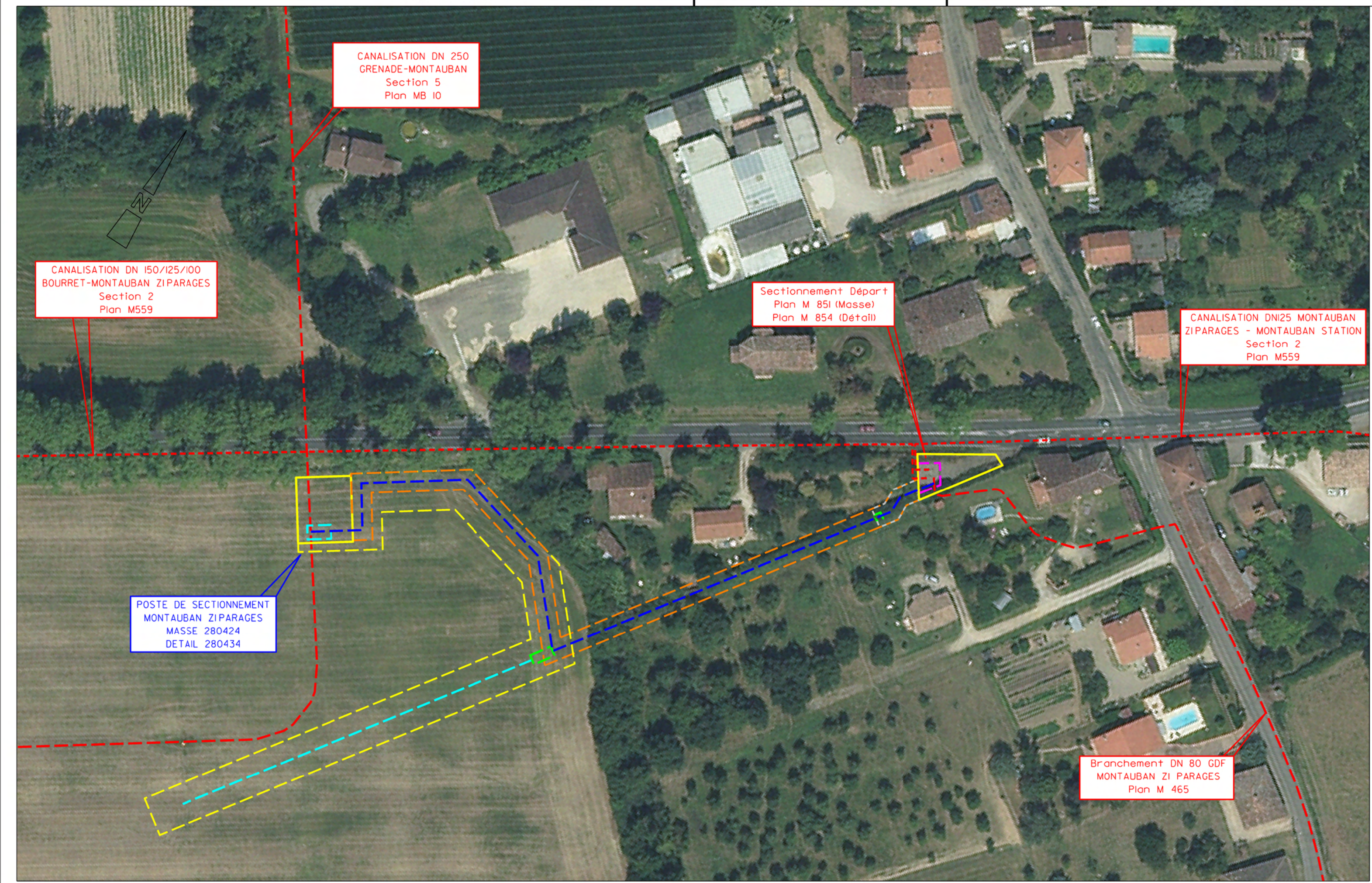
**Département du TARN-ET-GARONNE  
Commune de MONTAUBAN**

**PROJET MONTECH  
PLAN GENERAL DES TRAVAUX**

CE DOCUMENT REALISE SOUS MICROSTATION EST LA PROPRIETE DE TEREGA ET NE PEUT ETRE REPRODUIT OU DIVULQUE SANS SON AUTORISATION

STATUT GED	STATUT PLAN	ECHELLE (S)	NUMERO ORIGINE	FOLIO	REV
APV	PROJET	1/1000		1/1	2

Référence GED 280438



**ANNEXE 4**  
**NOTICE EXPLICATIVE ET INDICATION DES SERVITUDES**

Dans le cadre des missions de service public du transport de gaz, TEREGA doit prendre les dispositions de son ressort pour pérenniser pendant toute la durée d'exploitation ou d'arrêt temporaire de la canalisation le respect des dispositions mentionnées à l'alinéa 8 de l'article R555-8 du Code de l'environnement.

La signature d'une convention de servitudes est donc nécessaire pour implanter et exploiter des ouvrages de transport de gaz sur des propriétés privées appartenant soit à un particulier soit à une personne publique (domaine privé). Elle aura pour objet de déterminer les droits conférés au gestionnaire du réseau de transport de gaz concernant l'implantation, l'exploitation et la maintenance de l'ouvrage concerné ainsi que les conditions d'indemnisation des propriétaires.

Toute nouvelle canalisation est donc posée d'une façon générale en propriétés privées sous convention de servitude amiable. Néanmoins, la déviation envisagée traverse de nouvelles parcelles dont certaines pour lesquelles TEREGA se voit contraint de solliciter à l'encontre des propriétaires concernés, le bénéfice des servitudes pour l'implantation des ouvrages prévues :

- Par les articles L433-1 et suivants du code de l'énergie,
- Par les articles L-555-27, L555-28 et R.555-35 du code de l'environnement,
- Par les articles L132-1 et suivants et les articles R.121-2 et suivants R.131-3 à R.131-13 du code de l'Expropriation.

## **1. SERVITUDE FORTE (bande étroite)**

Conformément à l'article L 555-27 du Code de l'Environnement, une bande de servitudes « fortes » permet à TEREGA :

- D'accéder en tout temps au terrain pour tous travaux nécessaires à l'établissement, l'exploitation, la surveillance, l'entretien, la réparation, l'enlèvement de tout ou partie des canalisations et des accessoires techniques,
- D'interdire au propriétaire la plantation d'arbres de haute tige (plus de 2,70 m de hauteur) dans la bande de servitude « non plantandi » ; toutes les pratiques agricoles sont autorisées dans la bande de servitude, y compris la plantation de vigne ou d'arbres fruitiers de moins de 2,70 m de haut, selon un plan à convenir avec TEREGA,
- D'interdire les constructions y compris fondations et surplombs dans la bande de servitude « non aedificandi » (hormis celles de clôture dont la profondeur de fondation n'excède pas 0,5 m, après accord avec TEREGA),
- D'interdire pour l'implantation de conduites, câbles, réseaux divers dans les limites de servitude sauf croisement et suivant le projet soumis au préalable à l'accord de TEREGA,
- D'enfouir dans le sol les canalisations avec les accessoires techniques nécessaires à leur exploitation ou leur protection,
- De construire en limite de parcelle cadastrale les bornes de délimitation et les ouvrages de moins d'un mètre carré de surface nécessaires à leur fonctionnement,
- De procéder aux enlèvements de toutes plantations, aux abattages, essartages et élagages des arbres et arbustes nécessités pour l'exécution des travaux de pose, de surveillance et de maintenance des canalisations et de leurs accessoires.

Dans cette bande de servitude, les propriétaires s'abstiennent de tout fait de nature à nuire à la construction, l'exploitation et la maintenance des canalisations concernées. Ils ne peuvent édifier

aucune construction durable et ne procéder à aucune façon culturale dépassant 0,60 mètre de profondeur.

Dans le cadre du projet Montech cette servitude forte est une bande de largeur égale à 6 m.

## **2. SERVITUDE FAIBLE (bande large)**

Conformément à l'article L 555-27 du Code de l'Environnement, une bande de servitude dite « faible » est mise en place pour tous les travaux liés à la construction ou l'exploitation de l'ouvrage. Cette bande est susceptible de pouvoir être « mobilisée » pour accéder à la bande forte pour la surveillance et les travaux.

Dans le cadre du projet Montech cette servitude faible est une bande de largeur égale à 6 m.

TEREGA commencera les travaux de réalisation des ouvrages de transport de gaz prévus dès l'obtention de l'arrêté de cessibilité et de l'ordonnance d'expropriation de droits réel immobilier, mais il poursuivra avec les propriétaires intéressés et dans le même esprit de compréhension dont il a fait preuve à l'égard de ceux avec lesquels il a conclu les accords de gré à gré, les négociations qui doivent très certainement conduire à des accords amiables définitifs.